

■ 宿泊棟



宿泊室



共用スペース

■ ロッジ



宿泊室



共用スペース

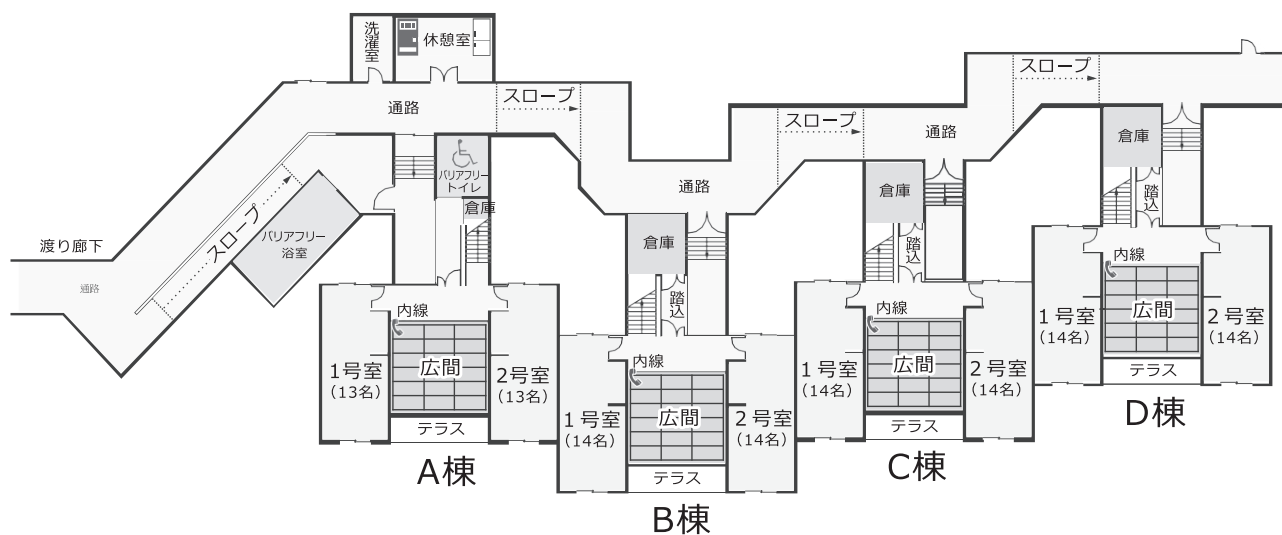


浴室

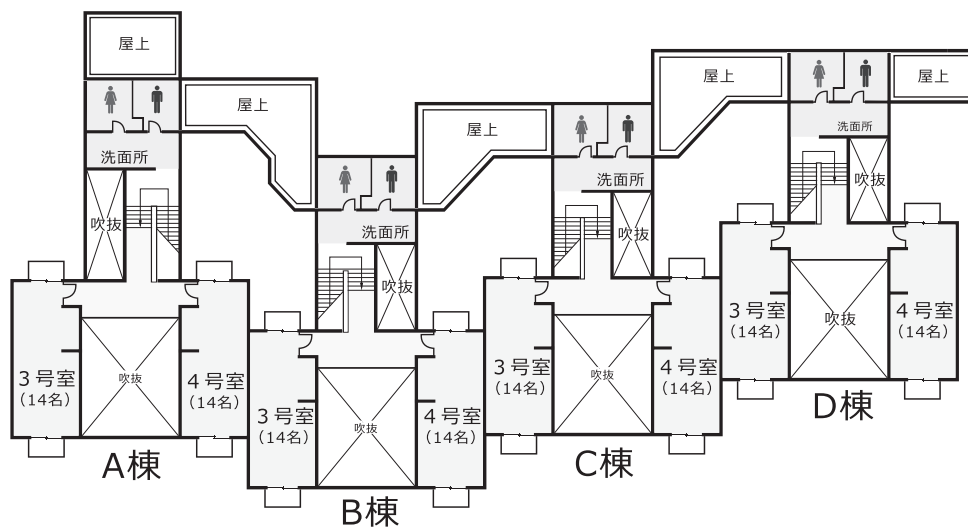
■ 宿泊棟とロッジの定員

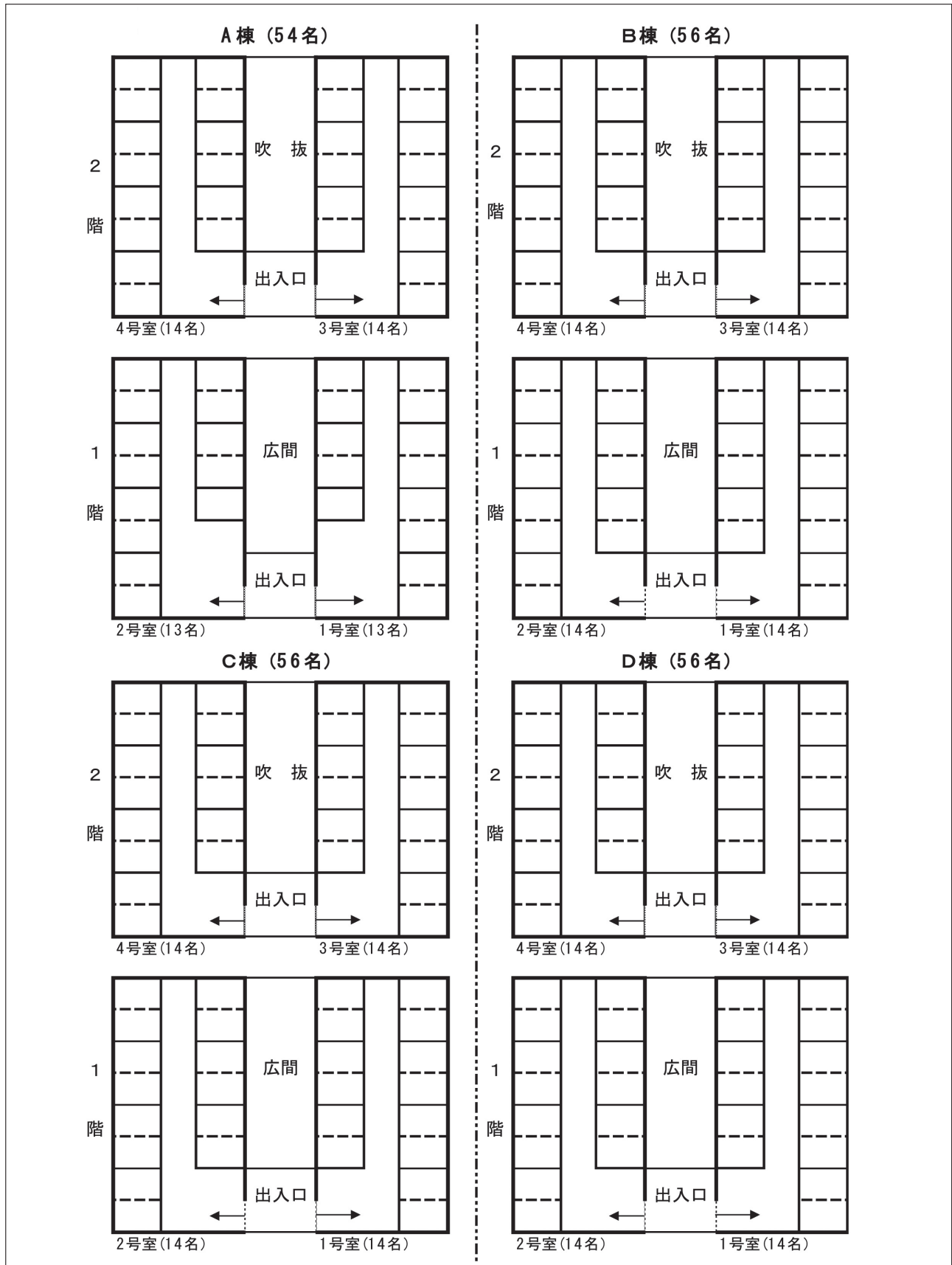
| 宿泊部屋 |                    | 1 棟の標準宿泊者数  | 定員    |
|------|--------------------|---|-------|
| 宿泊棟  | A 棟 B 棟<br>C 棟 D 棟 | 14 人部屋（2 段ベッド × 7 台） × 4 室<br>（A 棟のみ 1 階の 2 室が 13 人部屋）<br>追加布団 × 8 組  | 256 名 |
| ロッジ  | E 棟<br>F 棟         | 4 人部屋（2 段ベッド × 2 台） × 4 室<br>2 人部屋（1 段ベッド × 2 台） × 1 室<br>補助ベッド × 4 台 | 44 名  |

1 階



2 階





- ◆各部屋は2段ベッドになっています。  
(A棟1号室、2号室は1段ベッドが2台あります。)
- ◆洗面所、トイレは2階にあります。

E棟・F棟

